

SILKLASE™

*La perfección  
humana*

*La fusión entre  
la ciencia y el ingenio*

Único, polivalente, multidisciplinar

La reinención del láser de CO<sub>2</sub>  
*Canon of charming*

**INTER**medic  
laser & light solutions

## La reinención del láser de CO<sub>2</sub> Verdadera innovación tecnológica

La reinención del láser de CO<sub>2</sub>, producto de la innovación tecnológica de **INTERmedic**, lleva el nombre de **SILKLASE™**.

**SILKLASE™** conjuga una sutileza de trabajo incomparable y una plataforma multidisciplinar para uso en diferentes especialidades médico-quirúrgicas.

- ORL
- Proctología
- Neurocirugía
- Cirugía
- Cirugía plástica
- Ginecología
- Dermatología
- Medicina estética
- Cirugía genital

La plataforma **SILKLASE™** dispone de accesorios específicos y piezas de mano para cada aplicación, así como de los complementos opcionales para ampliar el rango de uso en cualquier momento.

De esta manera, el operador puede seleccionar la configuración requerida, pudiendo ampliarse en caso de necesidad.



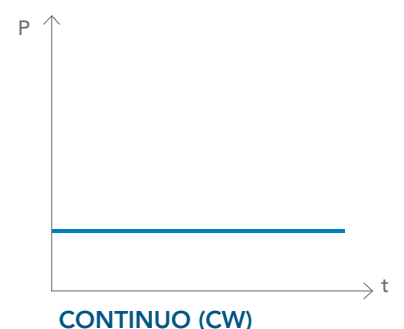
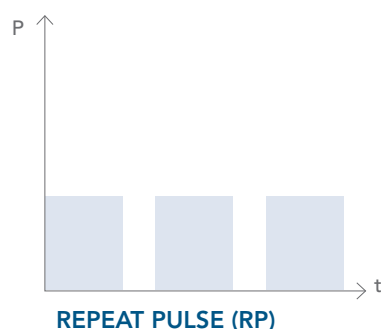
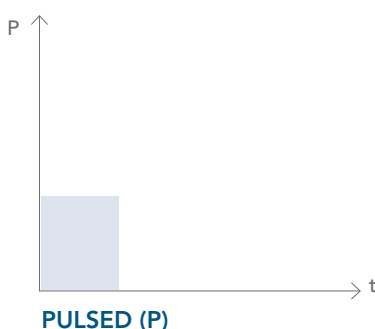
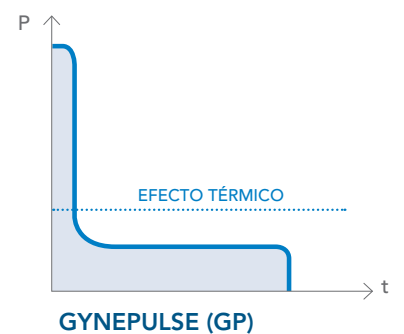
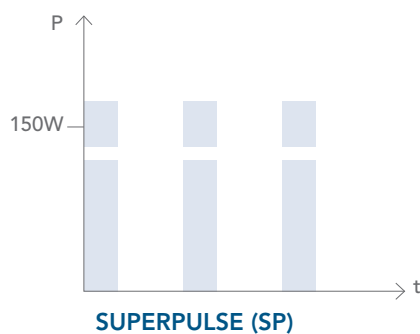
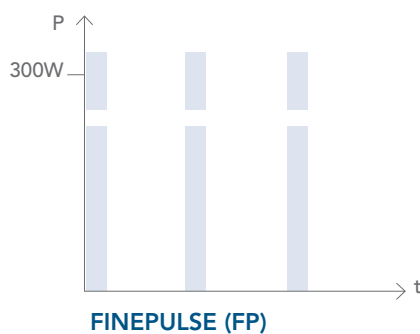
# Sutileza y versatilidad incomparables

Las características únicas de **SILKLASE™** convierten a esta plataforma en una autoridad en láser de CO<sub>2</sub> generando unos resultados imposibles de igualar hasta la fecha

## Características excepcionales

Gracias a la tecnología exclusiva de INTERmedic, **SILKLASE™** ofrece numerosas ventajas en sus diferentes configuraciones:

- La **exclusiva tecnología del scanner MultiScan™** (único a nivel mundial) aporta sutileza y versatilidad incomparables.
- La innovadora y **amplia variedad de pulsos** (FP, SP, GynePulse, P, RP, CW) permiten adaptarse de manera sencilla a distintas aplicaciones clínicas.
- **GyneScan™** (patente mundial) específicamente diseñado para el rejuvenecimiento vaginal.
- La **gran variedad de accesorios quirúrgicos** aportan precisión y control en tratamientos mínimamente invasivos.



# MultiScan™: tecnología única

## Adaptable al postoperatorio requerido por el paciente

El scanner de INTERmedic, dotado con la tecnología fraccional más avanzada, es único en precisión y control

### Ventajas de SILKLASE™

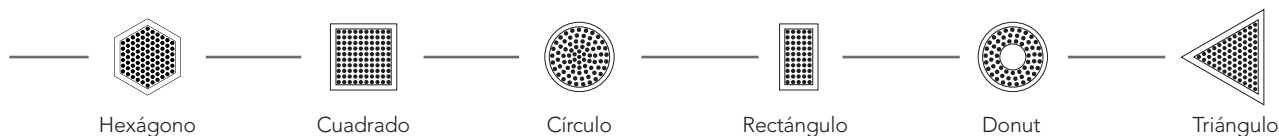
Las ventajas para el médico y el paciente son múltiples. Destacan, el control absoluto del tiempo de recuperación y del post operatorio, dada la excelente precisión y control en la profundidad de penetración y en el efecto térmico. La finalidad es obtener la máxima eficacia (resultados visibles) con menor invasión.

- Dos tamaños de spot de scanner fácilmente intercambiables 500µm y 190µm. Esto permite un amplio abanico de posibilidades de tratamiento: desde una retracción superficial hasta una muy profunda.
- La profundidad de penetración puede regularse de modo que sea tan superficial como un Er:YAG, hasta una verdadera ablación de profundidad controlable, lo cual lo hace un equipo versátil y polivalente.

- Software único (actualizable por USB) para el control preciso de:
  - Profundidad
  - Porcentaje de superficie tratada
  - Efecto calórico de cada punto



*El software exclusivo de SILKLASE™ automáticamente dibuja el haz láser dentro de la figura geométrica seleccionada, más rápidamente que la mano humana, con extrema sutileza, precisión y total repetibilidad.*



# Compatibilidad y adaptabilidad excepcionales



## Acoplador para microscopio operatorio y colposcopio

Permite acoplar el micromanipulador a la mayoría de microscopios y colposcopios del mercado



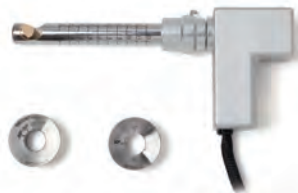
## Adaptador para laparoscopia

Permite usar el láser CO<sub>2</sub> en cirugía laparoscópica



## Handpiece de Kamami

Pieza de mano quirúrgica con terminación back stop para uvulopalatoplastias



## GyneScan™

Scanner con handpiece intravaginal, con espejo de oro, para retracción de la mucosa vaginal



## Scanner MultiScan™

Con spots de 500µm y 190µm para fotorretracción dérmica superficial y profunda



## Maletines de accesorios

Amplia gama de piezas de mano para diferentes procedimientos quirúrgicos



## Micromanipulador con zoom

Corte, coagulación y vaporización de alta precisión en neurocirugía, ORL, ginecología,...



# Un láser, ilimitadas aplicaciones

Incisión, escisión, vaporización de tejido blando y ablación prácticamente sin carbonización

## Aplicaciones de SILKLASE™

La gran capacidad de corte, coagulación y vaporización de **SILKLASE™**, hacen de este láser una herramienta extremadamente versátil, con

multitud de posibilidades quirúrgicas en los ámbitos de la otorrinolaringología, la neurocirugía, ginecología, dermatología y cirugía general, entre otros.

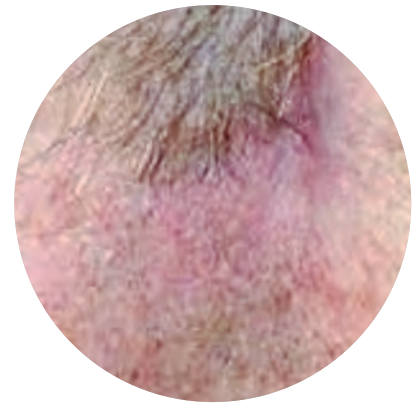
ANTES

DESPUÉS



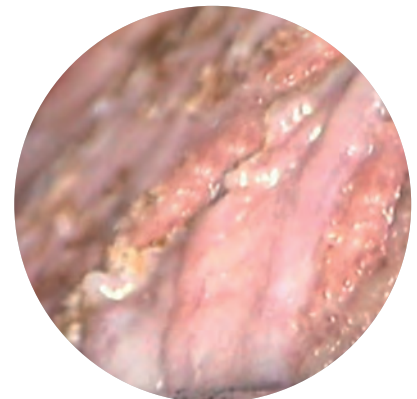
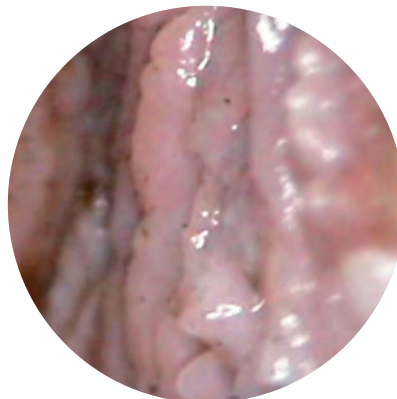
### Cirugía general

- Tumores
- Mastectomía
- Mamoplastia
- Debridamiento de heridas
- Biopsias



### Ginecología

- Quistes, fibromas
- Condiloma acuminado
- Endometriosis
- Fimbrioplastia
- CIN
- Leucoplasia
- Salpingostomía
- VPH



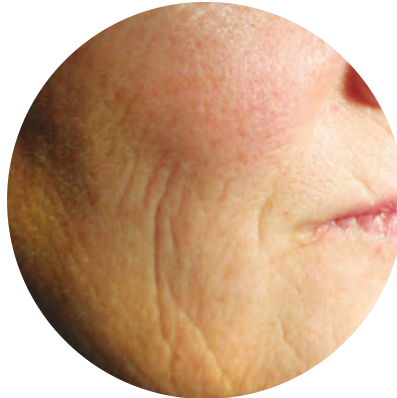
ANTES

DESPUÉS



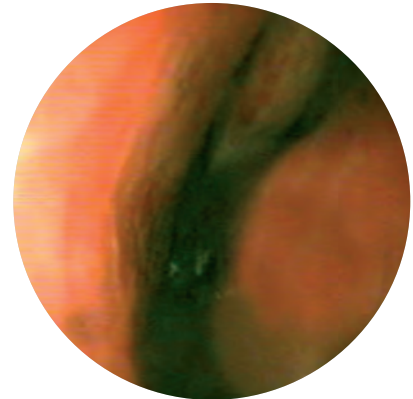
## Dermatología y dermoestética

- Rejuvenecimiento fraccional
- Queratosis actínica
- Cicatrices de acné



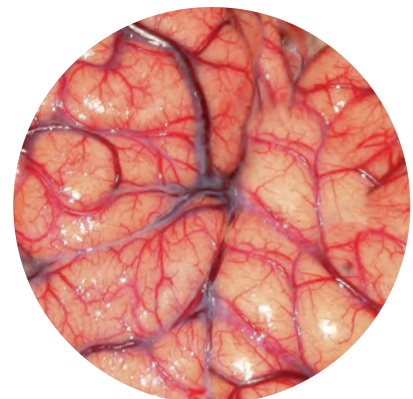
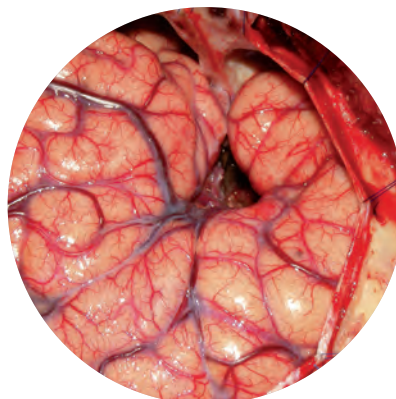
## Otorrinolaringología

- Turbinectomía
- Pólipos, nódulos cuerdas vocales
- Quistes
- Fibromas
- Estapedectomía
- LAUP



## Neurocirugía

- Tumores benignos y malignos (meningioma, glioma en la glándula pituitaria)
- Lipomas
- Neurectomía periférica



- Mínima incisión
- Menor daño térmico
- Óptima coagulación
- Adaptable a múltiples accesorios (laparoscopios, micromanipuladores)

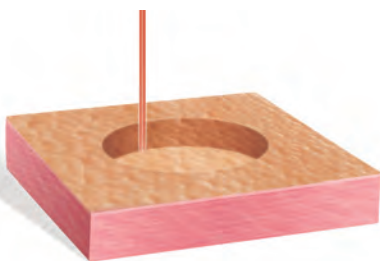
# Óptimo para el día a día en **consulta** o **quirófano**

Una herramienta única  
con máxima versatilidad...

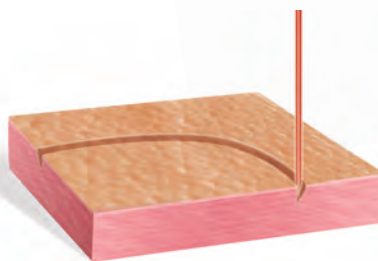
- Lesiones estéticas
- Verrugas
- Queratosis actínica
- Queratosis seborreica
- Xantelasmas
- Molusco



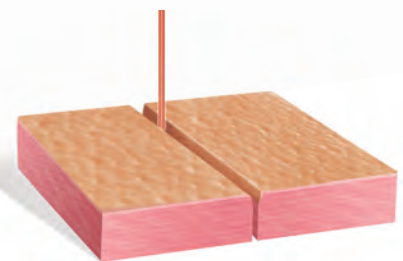
Diferentes piezas  
de mano intercambiables



**ABLACIÓN**



**CORTE**



**ESCISIÓN**

...y absoluta precisión

- Precisa vaporización del tejido
- Profundidad de acción altamente predecible
- Exquisito control térmico



Superficial  
FINEPULSE



Profunda  
SUPERPULSE

**VAPORIZACIÓN**

La entrega del calor al tejido y la profundidad de penetración pueden ser controladas **para asegurar máxima eficacia y mejores resultados clínicos, mientras limita los efectos secundarios y el tiempo de recuperación.** Gracias a las emisiones de **FinePulse** en modo fraccionado y el sistema de scanner aleatorio, el efecto térmico puede controlarse con precisión de micras.

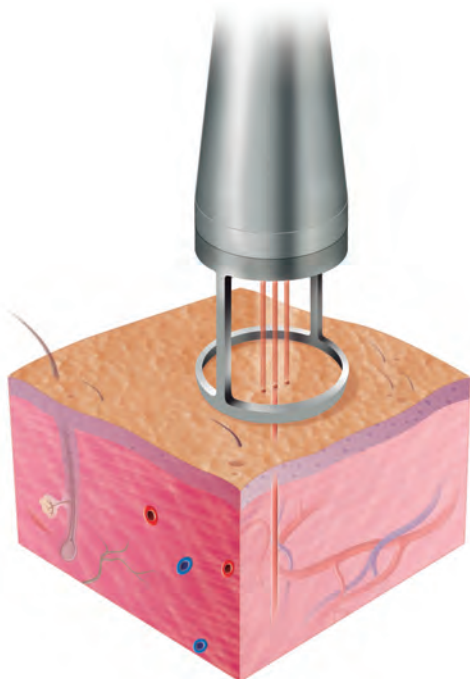


# El nuevo concepto de rejuvenecimiento integral

Cara, cuello, corporal y genital

- *Resurfacing* no ablativo y ablativo
- *Laser peel*
- Remodelado 3D
- Arrugas
- Imperfecciones, surcos de la piel
- Cicatrices
- Blanqueamiento genital

**SILKLASE™** es la nueva herramienta diseñada por **INTERmedic** para el rejuvenecimiento integral, tanto mediante procedimientos suaves y superficiales, como mediante procedimientos en profundidad para rejuvenecer pieles envejecidas o arrugas muy profundas. Años de experiencia demuestran que el láser de CO<sub>2</sub> favorece un rejuvenecimiento global, regenerando los tejidos y estructuras internas de la piel.



- Extrema sutileza
- Máxima eficacia
- Exquisito control
- Parámetros intuitivos
- Óptima seguridad
- Total repetibilidad
- Excelente coagulación

# La solución a las necesidades de la mujer actual

El aumento de la esperanza de vida y el dominio de la mujer en el campo laboral conllevan una búsqueda de soluciones eficaces y no invasivas para conservar la salud y estética genital

## Rejuvenecimiento vaginal

El **método Gynelase™** es el nuevo concepto de rejuvenecimiento íntimo femenino que, mediante el exclusivo sistema de scanner (patente mundial), realiza tratamientos de laxitud vaginal, atrofia vaginal e incontinencia urinaria de esfuerzo leve a moderada.

Mediante el exclusivo láser endovaginal **computerizado GyneScan™** emite la energía del láser a la mucosa, submucosa vaginal y fascia endopélvica.

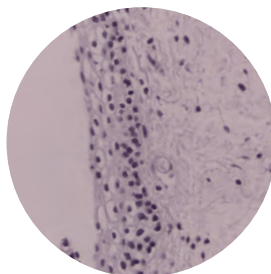
Esto produce un efecto térmico que retrae el tejido, actuando sobre la fibra colágena, contrayéndola. Un efecto de neocolagénesis actúa posteriormente. El efecto bioestimulador del láser mejora la lubricación, resultando una vagina más húmeda, lubricada y tensa.

## Cirugía estética genital

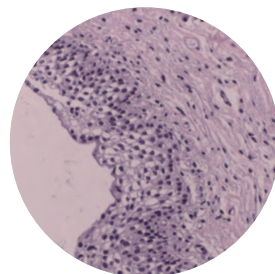
**SILKLASE™** ofrece soluciones mínimamente invasivas para reparar anatómica, funcional y estéticamente el área genital.

- Hipertrofia de labios menores
- Labioplastia reductora
- Episiotomía postparto
- Blanqueamiento genital
- Reducción del clítoris

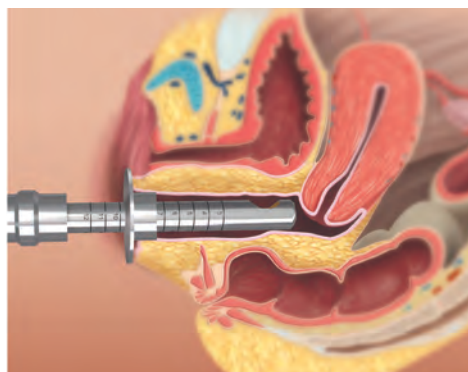
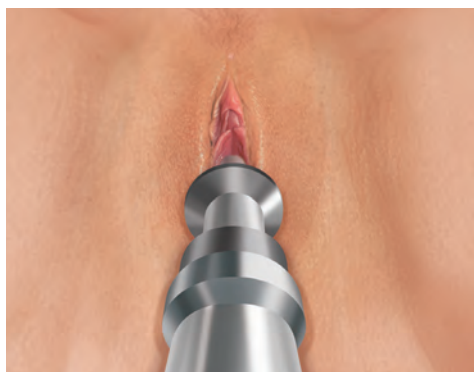
El espesor del epitelio vaginal antes del tratamiento es de 38 micras.



El espesor del epitelio vaginal después del tratamiento es de 166 micras.



Fotos cortesía de la Dra. Concha Escrivá. Ginecóloga. Valencia, España.



Procedimiento de tratamiento para el rejuvenecimiento vaginal con **GyneScan™**

# El láser CO<sub>2</sub> SILKLASE™, la mejor elección



## Características técnicas

### CO<sub>2</sub> LÁSER

Láser: CO<sub>2</sub>

Longitud de onda: 10,6 nm

Potencia: de 1 a 30W (Tubo de 50W)

#### Modos de trabajo:

Continuo, Pulsado, SuperPulse, FinePulse

Haz guía: ≤ 5m W láser diodo (635nm).  
Brillo regulable

#### Sistema de transmisión:

Brazo articulado de 7 codos

#### Diferentes piezas de mano:

Corte fino y corte alta hemostasia

Alimentación: 220-240W, 50/60 Hz, 1800VA

Dimensiones: 40 x 51 x 195 cm  
(ancho, fondo, alto con el brazo plegado)

Peso: 63,5 kg

### ESCÁNER

Figuras: cuadrado, rectángulo, triángulo, hexágono, círculo y donut

#### Modo fraccional

Secuencia de puntos:  
Completamente aleatoria

Spot de 500 µm

Spot de 190 µm

#### Modo ablativo

Spot de 500 µm  
Dwell time: Por debajo del TRT epidérmico  
Tamaño de 5 x 5 mm a 20 x 20 mm  
La superficie queda totalmente tratada de modo homogéneo

### GYNESCAN™

Control de la profundidad, porcentaje de zona tratada, densidad de energía entregada por punto para máxima seguridad y eficacia sin contaminación térmica (scanner aleatorio).



# Worldwide reference in laser and health solutions

**INTERmedic** posee una amplia trayectoria en el desarrollo y fabricación de soluciones de alta tecnología láser, radiofrecuencia y ultrasonidos para uso médico, y un compromiso constante con la innovación y la búsqueda de las terapias médicas más avanzadas para mejorar la calidad de vida de las personas. Distribuidores, clínicas y médicos de todo el mundo confían en nuestras plataformas médicas por su eficacia, seguridad y versatilidad.



## INTERmedic





Barcelona  
Vallès Technology Park, Boters 8-10  
08290 Cerdanyola del Vallès, Barcelona (España)

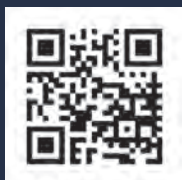
Madrid  
Av. General Fanjul 2B, Planta 2, Oficina 4  
28044 Madrid (España)

Tel.: (+34) 902 25 45 45  
Fax: (+34) 902 22 35 35  
intermedic@inter-medic.net

[www.inter-medic.net](http://www.inter-medic.net) 

### Síguenos en:

 [www.facebook.com/intermedic.arfran](https://www.facebook.com/intermedic.arfran)  
 [@IntermedicTweet](https://twitter.com/IntermedicTweet)  
 [www.linkedin.com/company/intermedic-arfran-s.a.](https://www.linkedin.com/company/intermedic-arfran-s.a.)  
 [www.youtube.com/user/IntermedicSpain](https://www.youtube.com/user/IntermedicSpain)



CE 0459

SILKLASE™ es una marca registrada por INTERmedic S.A.