

# novuma®

## ENDOBION

Collágeno +  
Estimulación

Dermal Filler

CaHA  
burgeon.me



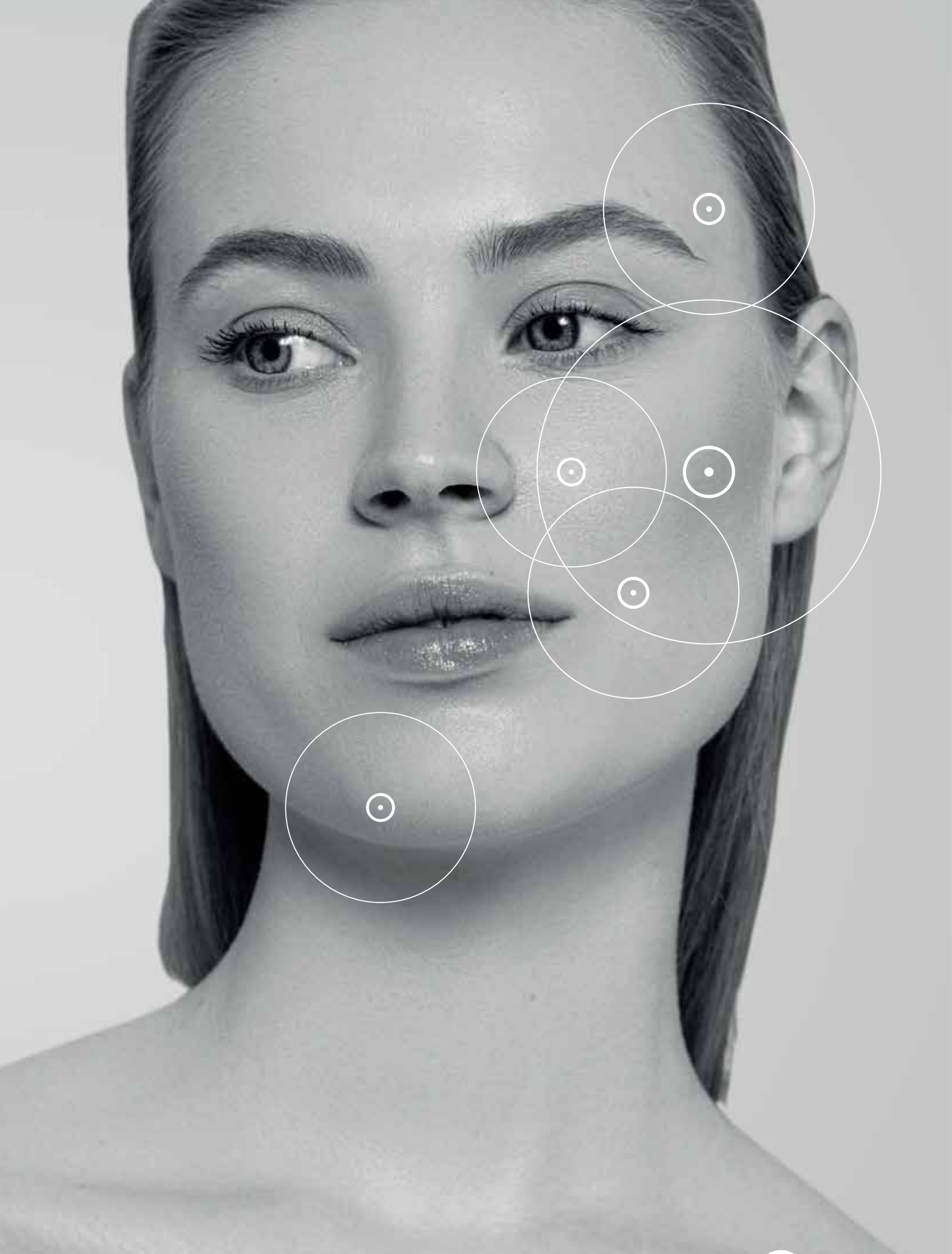
  
BURGEON

# INDICACIONES

## novuma®

Un producto novedoso que ofrece más protagonismo y nitidez en retoques en la mandíbula y la línea mandibular, así como un fuerte efecto lifting para arrugas nasolabiales y líneas de marioneta, aumento de pómulos y efecto de rejuvenecimiento en toda la superficie de la mano.





# ¿QUÉ ES EL COLÁGENO? ¿QUÉ HACE?

El colágeno es la principal proteína estructural de nuestro cuerpo.

Se encuentran en los huesos, músculos, tendones y la piel.

Los principales función de esta proteína es sostener los tejidos y ayudar a que los tejidos u órganos luzcan jóvenes y flexibles.

## ¿CUÁLES SON LOS BENEFICIOS DEL COLÁGENO?

El colágeno que se encuentra en la piel y los músculos es responsable del fortalecimiento del tejido conectivo. El colágeno aporta resistencia, flexibilidad y juventud de nuestra piel.

## ¿QUÉ PASA EN CASO DE DEFICIENCIA DEL COLÁGENO?

El colágeno se genera en nuestro cuerpo durante edades tempranas; sin embargo, la generación de colágeno disminuye en 10-20% después de los 30 años. La cantidad de colágeno se ve afectado no solo por la vejez, sino también por diversos factores como cambios en los hábitos alimenticios, factores ambientales, estrés, el tabaquismo y la exposición al sol, provoca una mirada agotada en la cara, además de provocar problemas en la piel como arrugas, los cartílagos articulares se debilitan y los huesos pierden su fuerza.



novuma®

# ESTIMULANTE DEL COLÁGENO DERMAL FILLER

El implante inyectable Novuma se infiltra subdérmico, para rejuvenecimiento facial, corrección de arrugas de moderada a severas, zona nasogenianas, peribucal, pómulos, marcaje mandibular, mentón, manifestaciones de la pérdida de tejido graso facial (lipoatrofia).

El crecimiento del tejido conectivo que reemplaza al portador de tipo gel se completa en un par de meses gracias a las microesferas estimulantes del producto.

El área defectuosa se llena con tejido conectivo autólogo con el tiempo. La biodisponibilidad total de microesferas de hidroxiapatita es predecible, controlable y ajustable gracias a sus características físicas.

Novuma se puede utilizar en pómulos, arrugas nasolabiales, mandíbula, línea mandibular, papada, mejillas inferiores, rinoremodelación, líneas de marioneta y líneas de expresión.





# DESPIERTA TU BELLEZA

Con Novuma, puedes obtener resultados naturales, despertar tu belleza y tener un aspecto más dinámico, fresco y juvenil.

Novuma estimula el colágeno. Proporciona un efecto lifting y recuperador para tu rostro desde el momento de la inyección. A largo plazo, aumenta la activación de los fibroblastos y permite que la piel produzca colágeno natural.

Proporciona a los pacientes resultados estéticos significativos y positivos y una alta tasa de satisfacción con su efecto sostenido clínicamente probado entre 12-24 meses.

Fácilmente moldeable con su  
forma de gel adhesivo.

# REJUVENECIMIENTO DE LA PIEL

La inyección se aplica  
profunda, o subdérmica.

## +ESTIMULACIÓN DEL COLÁGENO

Los fibroblastos se estimulan junto con  
el efecto lifting después de la inyección.

## +ESTIMULACIÓN DEL COLÁGENO

Se transforma en colágeno tipo (I)  
de colágeno tipo (III).

## +CALIDAD DE LA PIEL

La calidad de la piel y el grosor de la piel  
La piel mejora significativamente con él

Da un aspecto saludable y brillante.

## +ELASTICIDAD

El aumento de elastina da como  
resultado un y piel redensificada.

- + La aplicación de Novuma proporciona un efecto lifting instantáneo y fuerte.
- + Aspecto prominente y definido con el aumento de las mejillas y la línea mandibular.
- + Corrección de pliegues nasolabiales profundos y líneas de marioneta.
- + Restauración de volumen en la pérdida de grasa facial y pérdida de volumen relacionada con la edad en las manos.



1

Textura de la piel deformada antes de la aplicación



2

Elevación Instantánea después de la aplicación



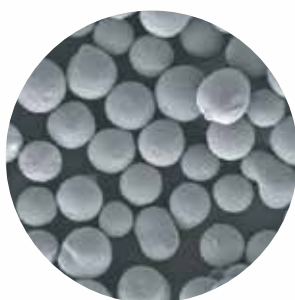
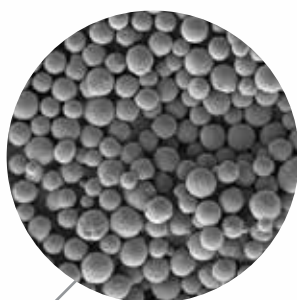
3

La producción de colágeno es estimulada por la activación de fibroblastos.



4

Aumentar calidad de la piel y le proporciona un aspecto vibrante y suave a largo plazo.



- Distribución homogénea
- Superficie lisa

Estimulación de fibroblasts.

Se obtiene un aspecto liso a largo plazo.





# ÁREAS DE APLICACIÓN

Novuma ofrece resultados instantáneos y naturales con refuerzo de colágeno y efecto lifting.



Arrugas  
nasolabiales



Manos



Mejillas



Líneas  
peribucales



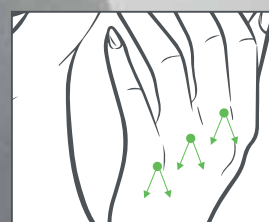
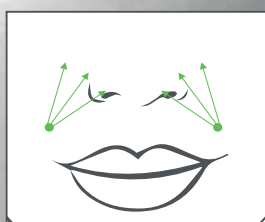
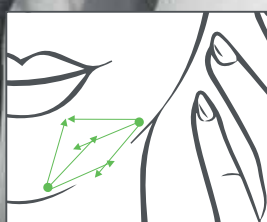
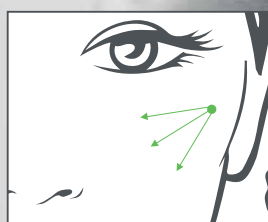
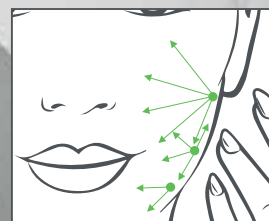
Líneas  
mandíbula



Líneas  
marioneta



## TÉCNICAS DE INYECCIÓN



# NUESTROS PRODUCTOS

## Estructura del gel

Fácil de inyectar

## Contenido

Microesferas en peso en el gel de carboximetilcelulosa  
El portador y la microesfera  
El radio es de 25-45 micras.

## Efectividad

Rejuvenecimiento, lifting y contorno, y refuerzo de colágeno por estimulación de colágeno.

## Durabilidad

Efecto sostenido durante 12-24 meses.

## Seguridad

con certificación CE.

## Packaging

1 x 1.5cc





## INDICACIONES

Pérdida de volumen y vitalidad de la piel,  
Rejuvenecimiento de las manos, sequedad,  
arrugas, redensificando la piel de las  
manos

Es eficaz para definirla mandíbula y  
aumentar el mentón.

Proporciona un levantamiento y corrección  
intenso con su efecto voluminizador.

El producto 2 en 1 aumenta los niveles de  
colágeno en la piel, hidrata y da volumen.

Es 100% biocompatible y biodegradable.  
Se inyecta en la dermis profunda y  
sub-dermis.

# ENDOBION

[www.endobion.es](http://www.endobion.es)

